

# 大曲農業高校と六郷高校の学生による「チャレンジショップ」が開かれます

大曲農業高校と六郷高校の学生の皆さんによる「チャレンジショップ」と「まち角ギャラリー」が、六郷市場通り商店街の空き店舗を活用して開かれます。

商店街の空き店舗を活用した地域の活性化と、高校生の仕事への関心を高めることを目的とした、手づくりと体験のお店へ、皆さんぜひお立ち寄りください。

開店日●大曲農業高校生による「チャレンジショップ」は8月5日(土)、12日(土)、19日(土)  
六郷高校生による「まち角ギャラリー」は5日(土)～7日(月)の予定です。

時間●午前10時～正午

会場●六郷市場通り商店街

内容●大曲農業高校の学生の皆さんによる野菜等の販売や、六郷高校の学生の皆さんによる作品の展示など。

## 8月は「Aターン就職促進月間」です

県とハローワークは、県内への就職(定住)を希望する方を応援しています。Aターンのご相談は、県内各ハローワーク、Aターンプラザ秋田(東京)、北海道・名古屋・大阪の秋田県事務所でいつでも受け付けています。

なお、Aターンに関する情報(就職、住宅、イベント等)は以下のホームページをご覧ください。

- ・(財)秋田県ふるさと定住機構 [URL http://www.furusato-teiju.jp/](http://www.furusato-teiju.jp/)
- ・秋田県雇用労働政策課 [URL http://www.pref.akita.jp/syokuant/](http://www.pref.akita.jp/syokuant/)



ハローワーク大曲 ☎0187-63-0335  
秋田県雇用労働政策課 ☎018-860-2335

## 第62回秋田わか杉国体自転車競技リハーサル大会の開催に伴う 路線バスの一部打ち切り及び折り返し運行についてのお知らせ

**実施期日 8月20日(日)**

各路線の運行は次の通りとなりますのでご注意ください。

### (1) 長信田線

大曲バスターミナル発8時40分～永代着9時35分は長信田バス停で打ち切り、折り返し運行となります。

大曲B/T	8時40分発	長信田	9時28分着
長信田	9時52分発	大曲B/T	10時39分着

### (2) 千屋線

大曲バスターミナル発8時30分～奥羽山荘着9時14分は仙北総合支所前バス停で打ち切り、折り返し運行となります。

大曲B/T	8時30分発	仙北支所前	8時40分着
仙北支所前	10時04分発	大曲B/T	10時13分着

### (3) 板見内線

大曲バスターミナル発10時30分～大坂着11時05分は真昼荘前バス停で打ち切り、折り返し運行となります。

大曲B/T	10時30分発	真昼荘前	10時58分着
真昼荘前	11時27分発	大曲B/T	11時54分着

### (4) 荒川線

大曲バスターミナル発8時40分～六郷温泉着9時13分、大曲バスターミナル発10時40分～六郷温泉着11時13分は、それぞれ宝門バス停で打ち切り、折り返し運行となります。

大曲B/T	8時40分発	宝門	8時50分着
宝門	9時53分発	大曲B/T	10時04分着
大曲B/T	10時40分発	宝門	10時50分着
宝門	11時53分発	大曲B/T	12時04分着

### (5) 湯の沢線

大曲バスターミナル発9時05分～千畑温泉着9時34分は錨バス停で打ち切り、折り返し運行となります。

大曲B/T	9時05分発	錨	9時14分着
錨	10時05分発	大曲B/T	10時13分着

### (6) 六郷線

角館営発9時00分～六郷高校入口着9時56分は真昼荘前バス停で打ち切り、折り返し運行となります。

角館営	9時00分発	真昼荘前	9時33分着
真昼荘前	10時24分発	角館営	10時56分着



羽後交通(株) 大曲営業所 ☎0187-63-2215



# 美郷町学友館から

開館時間 ● 午前9時～午後7時(資料館入場は午後6時30分まで)  
休館日 ● 毎週月曜日(月曜日が祝日の時は火曜日)

問い合わせ 学友館 美郷町六郷字安楽寺122番地 ☎0187-84-4040

学友館は、あなたの「知りたい」を応援します。

**夏休み期間 学習室を開放しています。**

8月27日(日)までの期間、学習を目的の使用に限り、中学生以上の学生及び一般の方へ第1学習室を無料開放します。  
開放時間は午前9時～午後5時までです。

- ※ 学習室内では、飲食や携帯電話の使用はできません。
- ※ 都合により開放する学習室を変更する場合があります。

子ども放送局は8月はお休みし、9月から再開します。  
みんなで見に来てね!(放送時間11:00~)

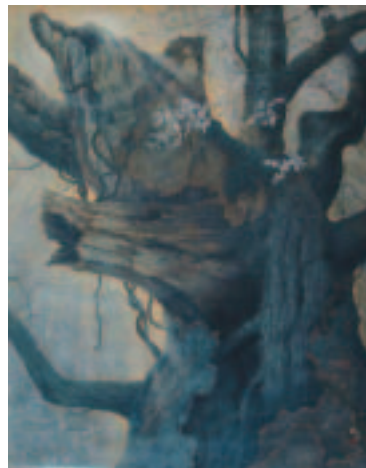
**9月2日 子ども放送局ニュースにじいろ玉手箱**  
**「出雲のお寺でお坊さん体験！」**

出雲の一畑寺(いちばたじ)での1泊2日の「子ども体験道場」を紹介します。

「子どもたちの豊かな感性を育みたい」という思いから、共同生活をしながら写経・写仏、座禅、精進料理作りなどお坊さんの修行を体験します。お寺という独特の雰囲気の中で自分を見つめなおし、日常の作法や感謝の気持ちを学ぶとてもよいきっかけとなっています。

## 平成18年度第1回特別展

**生きる** 高田玉穂・文雄 日本画二人展 ~8月27日(日)



「生きる」  
高田文雄

今回の特別展では、仙北市田沢湖在住の高田玉穂、文雄父子が描いた日本画の世界をご覧ください。

共に農業に携わり、描きあげた風景画には対象物と向き合い、語り合っているような感覚を覚えます。

多数のご来館をお待ちしています。

入館料 ● 一般 300円  
高校生以下 無料

## 環境にやさしい町づくり ISO14001環境マネジメントシステムへの取り組み

いろいろな環境問題を考えてみませんか?

### — 環境あきた県民塾 —

秋田県では「身の回りの環境問題から地球規模の環境問題まで、様々な環境問題について考えてみませんか」を合言葉に、環境あきた県民塾を開講しています。

県民塾では「ゴミ問題」、「省エネ」、「地球温暖化」などをテーマにした講座を用意して、毎月1回(原則として日曜日)北秋田市(北秋田市中央公民館)、秋田市(遊学舎)、大仙市(大曲仙北広域交流センター)の県内3会場で開講しています。

講座は地球温暖化の仕組みやゴミ問題に関するグループワーク、身近な空気や水質を調べる体験講座など全部で10の講座があり、その内6講座以上(体験講座含む)を受講された方には終了証が交付されます。

県民塾は随時入塾することができますし、美郷町の方も多数参加しています。環境に興味のある方や環境について勉強してみたい方は、ぜひご参加ください。

環境あきた県民塾については、秋田県環境あきた創造課(☎018-860-1574)までお問い合わせください。



ゴミ問題についてグループで話し合う参加者



体験学習で六郷湧水群を見学

### — 冷房は28℃で・・・クールビズを実施しよう —

問い合わせ 役場(六郷庁舎)町長公室 行政推進班 ☎0187-84-4900(内線1224)