

すこやかに

赤ちゃん

お父さん・お母さん

行政区

おしあわせに

新郎・新婦

行政区等

新郎・新婦

行政区等

やすらかに

亡くなったかた

年齢 行政区

亡くなったかた

年齢 行政区

**人のうごき** 8月末現在

人口	23,451人(-8)
男	11,211人(+3)
女	12,240人(-11)
世帯数	6,734世帯(+12)

( )内は前月比



美郷交番からのお知らせ

夕暮れは 歩行者 自転車に 気をつけて

～ ライトは早めにつけましょう ～

夕暮れ時は、一日の仕事の疲れなどで集中力が低下することや、周りの薄暗さで歩行者や自転車利用者などの発見が遅れ、交通事故が発生しやすくなります。

ライトを早めに点灯することによって、歩行者や自転車利用者の発見を早めるとともに、自分の車の存在を早く知らせて相手に注意を促す効果もあります。

運転者は、早めにライトを点灯し、スピードを控え安全に停止できる速度で走行しましょう。

歩行者は、明るい目立つ服装を着用し、靴、帽子、バッグ、傘などの持ち物には反射材をつけましょう。

自転車利用者の方は、運転者から見えやすいように自転車の前後や横から見える反射材をつけましょう。

～車のライトは早めに点灯し、思いやり運転を～

- ライトを早めに点灯し、上向きと下向きの切り替えをこまめに行いましょう。
- ライトの届く距離内で、安全に停止できる速度で走行しましょう。
- 交差点での右左折は、安全確認を確実に行いましょう。
- 夕暮れ時の路上駐車は危険です。駐車場などの安全な場所に駐車しましょう。

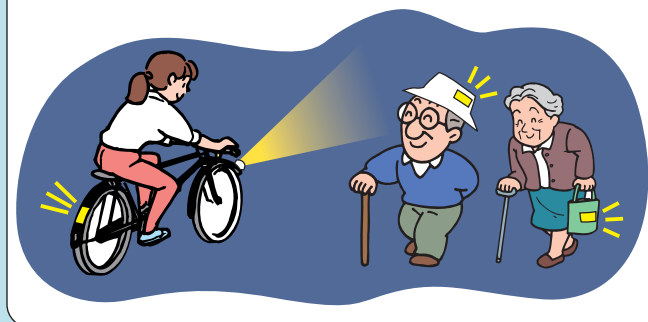
～夕暮れ時は、歩行者が見えません～

- 外出するときは、明るい色の服装や夜間反射する衣類を着用しましょう。
- 靴、帽子、バッグ、傘などの持ち物には反射材をつけましょう。
- 走っている車や駐車中の車の前後からの横断はやめましょう。

～自転車のライトは、必ず点灯しましょう～

- 自転車には、前後や横からも見える反射材をつけましょう。
- 点検、整備された安全な自転車に乗りましょう。
- 飲酒後に自転車に乗ることはやめましょう。

夜間、自転車に乗るときも反射材を！



4水		18水	行政相談所(六郷公民館10:00～12:00) ふれあい談話室(六郷庁舎17:00～18:30)
5木		19木	行政相談所(仙南交流センター10:00～12:00) 金婚をお祝いする会(ふれあいセンター11:00～)
6金	わくわくおはなし「夢ふうせん」 (学友館10:30～11:00)	20金	おはなしの会「しゃぼん玉」 (千畑交流センター10:00～11:00)
7土	町民黒森登山(黒森山登山道入口10:00～) 第2回美郷町グラウンド・ゴルフ決勝大会(大台野広場グラウンド・ゴルフ場 受付開始8:00～ 競技開始9:00～)	21土	第2回美郷町中学校新人駅伝競走大会 (千畑地区周回コース10:15～)
8日	体育の日	22日	第3回美郷町チャレンジサイクル大会 (六郷自転車競技場9:00～)
9月	第2回美郷町パークゴルフ大会 (雁の里パークゴルフ場8:30～)	23月	美郷めぐり「歴史探訪」(町内10:00～16:00) 全血献血(六郷保健センター14:00～16:00)
10火	第2回美郷町ソフトテニス大会 (大仙市太田テニスコート9:00～)	24火	ひまわり会(六郷保健センター10:00～11:30)
11水	行政相談所(六郷公民館10:00～12:00)	25水	くるみの会(六郷保健センター10:00～15:00)
12木	くるみの会(仙北市9:00～16:00)	26木	
13金	第3回道路清掃ボランティア (仙南カントリーパーク8:00～)	27金	
14土	第16回民謡長者の山全国大会 (千畑体育館9:00～)～15日	28土	美郷フェスタ2006(千畑体育館ほか9:00～16:00)
15日	図書館ボランティア「紙ひこうき」 (仙南交流センター14:00～15:00)	29日	美郷フェスタ2006(千畑体育館ほか9:00～15:30)
16月	第3回フレンドリーカップ町民サッカー大会 (山本公園グラウンド9:00～)	30月	<p>&lt;11月の主な行事&gt;</p> <p>3日(文化の日) 第19回せんはたマラソンラビンシヤン カップ2006(千畑地区9:00～)</p> <p>町の日記念式典(仙南公民館13:30～)</p>
17火	操体法(秋田市9:00～16:00)	31火	

**みんな集まれ! 子育て支援の催し** (10月4日～11月4日) 問い合わせ なかよし園 ☎85-3115  
わくわく園 ☎84-0023  
すこやか園 ☎83-3075

事業名	対象・内容	期日	時間	会場
なかよし園開放		毎週月～木曜日(平日のみ)		なかよし園(千畑幼稚園・保育園)
ひまわり広場	2、3歳児「大台野広場で遊ぼう!」(現地集合・現地解散)	10月6日(金)	9:30～11:30	大台野広場 (千畑ラベンダー園)
	0、1歳児「大台野広場で遊ぼう!」(現地集合・現地解散)	10月13日(金)		
	2、3歳児「誕生会・園庭で遊ぼう」	10月20日(金)		
	0、1歳児「誕生会・園庭で遊ぼう」	10月27日(金)		
あそびにおいて	2、3歳児「風邪のバイキンやっつけよう」	11月3日(金)	10:00～12:00	なかよし園 (千畑幼稚園・保育園)
	体をうごかしてあそぼう	10月4日(水)		
	かけっこしよう	10月6日(金)		
	積み木であそぼう	10月10日(火)		
	新聞紙であそぼう	10月11日(水)		
	遠足に出かけよう	10月13日(金)		
	ボールであそぼう	10月16日(月)		
	おはなしを聞こう	10月18日(水)		
	楽器であそぼう	10月20日(金)		
	うたってあそぼう	10月23日(月)		
	つくってあそぼう	10月25日(水)		
10月生まれのお誕生会	10月27日(金)			
いっしょにあそぼう (みんなの登校日)	10月30日(月)～ 11月2日(木)			
子育て相談室開放		毎週月～金曜日 (平日のみ)	9:30～11:30	すこやか園(仙南幼稚園・保育園) 子育て相談室
子育て広場 「ひだまり」	「みんなあつまれ 大運動会」	10月7日(土)	9:00～12:00	仙南総合運動公園(雨天時はリリオス)
	「遊びにおいてよ!」 ・お誕生日おめでとう。	10月18日(水)	10:00～11:30	すこやか園(仙南幼稚園・保育園) 子育て相談室
わんぱく広場	「お母さんと一緒にの遠足 楽しいなあ～」	10月11日(水)	10:00～14:30	秋田ふるさと村 (横手市)
おばあちゃん広場	「秋の自然にふれ・て!」 ・秋をさがそ!	10月25日(水)	10:00～11:30	すこやか園(仙南幼稚園・保育園) 子育て相談室