

国民年金から
のお知らせ

第1号被保険者のための
こんなとき、どうするQ&A

Q 60歳まで加入しても、年数不足で老齢基礎年金が受けられません。どうすればいいですか？

A 任意加入制度があります。
60歳になってから、役場の国民年金担当窓口で手続きしてください。

保険料の納付は、原則、口座振替となります。手続きには、年金手帳の他に、預貯金通帳、通帳届出印が必要です。

受給資格期間(原則として25年)を満たしていない方や、年金額を満額に近づけたい方は、60歳から65歳になるまで任意加入することができます。

また、昭和40年4月1日以前に生まれた方で、65歳になっても受給資格期間を満たしていない方は、70歳になるまでの期間で受給権が確保できる場合は加入期間を延長できます(特例任意加入といえます)。

Q 将来、受け取る年金を増やしたいのですが、なにかいい方法はありませんか？

A 付加年金があります。

第1号被保険者(および任意加入被保険者)の方は、ご希望により利用できます。

月々の定額保険料に付加保険料(1ヵ月400円)をプラスして納めると、老齢基礎年金に付加年金が上乘せされて受け取ることができます。

手続きは、役場の国民年金担当窓口で行ってください。

付加年金(年金受取額)の計算式
200円×付加保険料納付月数

例 付加保険料を10年納めた場合

400円×10年(120月)=48,000円

1年間に受け取る付加年金額

200円×10年(120月)=24,000円(年額)

(注)国民年金基金に加入している場合は利用できません。
※上乘せ年金として、このほか国民年金基金もあります。



住民生活課 戸籍年金班 ☎0187(84)4903



町内で使用されている下水道メータを紹介します



こんにちは、ハリーちゃんです。
先月号では、水道メータの紹介をしました。今回は、町内で使用している下水道メータについて紹介します。下水道については六郷地区の公共下水道、千畑・仙南地区の農業集落排水との2つに分類されます。



町の簡易水道を使用している家庭については水道の使用量に伴い、下水道の使用料金を算定します。地下水を使用している家庭については、地下水を汲み上げるホームポンプにメータをつけて使用料金を算定しています。

これらのメータを使用している理由は、各家庭のホームポンプが床下等に設置してあったり、検針時にメータが見づらい場所に設置されているためです。

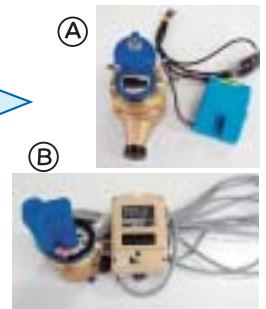
このように色々工夫しているんですね!!



- 1
- 2
- 3
- 4

①のメータは主に六郷地区で使用している電子メータで、無線通信で検針しています。

②のメータは千畑・仙南地区で使用している遠隔用メータで、目視で検針しています。



★水道・下水道加入推進中★



建設課 上下水道班 ☎0187(84)4910

文芸美郷

短歌

新卒の教え子の年かぞえつつ退職の時の児らをもかぞえて
霧の中朝餉の匂いに団欒の幸せ思ふ母在りし日の
家族らが出勤すれば一人ぼち木枯らし吹くたび胸騒ぎする
呆けまいと孫嫁が呉れしパズル手に真顔にかへる母九十七
は、がした通りに今年も病やく餅に炉端の香りなけれど
寅歳の穏やかなるを念じつつ神明様の御礼いたたく
赤赤と裸木バックにななかまだ狭庭の隅にひと際目立ち
年重ね来年の事解らねど花咲く夢見球根植え
秋ふかみ庭に散りゆく花ばなを見送りながら咲く吾亦紅
うす雲を払い澄める名月にうかれ通して虫鳴きやまず
潔く新たな曙仰ぎ見て心に期する慈悲保つ人と
復元のなりし紅葉する庭園の八ッ橋渡るここは池田邸
人知れぬ苦勞を重ね一世紀を生きて眠るがに母は逝きたり
菊の花を活けて一日を豊かなる心保たん世事を忘れて
新たな年の始めに祈るなり家族の幸と世界の平和
ほんのりと檜匂うる升酒に新たな歳へ家族で乾杯

俳句

恙無く捲るしあわせ初暦
老いた松年重なりても初春で
幼児語の孫の御慶を受けにけり
年明けて合格祈願の鈴を振る
白寿まで生きて尚待つ梅桜
日めぐりに実母百寿の華しるし
元日やめぐりめぐりて伊勢暦
櫛の瑞瑞しさを供えけり
花八ッ手いつもの店で味噌を賭い
新雪に初日輝く松の色

川柳

賀状には大きな夢の顔書いて
柿盗って食べたあの味ガキのころ

- | | | | | | | | | | | | | | | | | | | | | | | | | | | | |
|---------|------------|----------|----------|------------|------------|----------|------------|------------|----------|-----------|----------|----------|----------|-----------|----------|------------|----------|-----------|----------|----------|----------|------------|---------|----------|----------|---------|------------|
| 六郷 高橋 茂 | 本堂城回 戸沢 夢人 | 六郷 高橋 ゆき | 畑屋 高橋 周平 | 金沢西根 加藤 栄子 | 金沢西根 加藤 省市 | 六郷 西村 文子 | 六郷東根 煙山 善吉 | 本堂城回 杉山 信一 | 金沢 加藤 義峰 | 上深井 田中 重吉 | 千屋 戸澤 陽子 | 千屋 高橋 重壽 | 金沢 伊藤 敏子 | 一丈木 倉田 衣江 | 大畑 高橋 リツ | 羽貫谷地 武田 敏男 | 土崎 北斗 慶次 | 東京都 高野栄美子 | 一曉 小木田敏子 | 六郷 籠谷 ミチ | 金沢 齋藤 静子 | 金沢西根 小野寺龍治 | 六郷 林 文子 | 千屋 高橋 一實 | 金沢 北嶋 カネ | 六郷 岩田 貞 | 金沢西根 東海林甚平 |
|---------|------------|----------|----------|------------|------------|----------|------------|------------|----------|-----------|----------|----------|----------|-----------|----------|------------|----------|-----------|----------|----------|----------|------------|---------|----------|----------|---------|------------|

美郷の赤ちゃん



藤本あおいちゃん
(馬町/圭さん・佐和子さん)
「あなたのおかげで、家族みんなニコニコ笑顔です。すくすくと育ってね！」



「鮭」
はたはた
六郷 坂本 和子

あなたの作品を募集します

あなたの作品を「広報美郷」の紙面で発表してみませんか。
【応募方法】次の①、②を記入のうえ、ご応募ください。
①作品(短歌、俳句、川柳、イラスト、など)
※短歌などは楷書で記入し、漢字には読み仮名をお願いします。
②応募される方のお名前、ご住所、電話番号
【締め切り】1月13日(水)
【その他】・応募者が多数の場合は、掲載できない場合があります。作品は1点とします。
・作品の内容が広報掲載上好ましくないと町で判断した場合は掲載しません。



「美郷の赤ちゃん」を募集します

あなたのかわいい赤ちゃんを「広報美郷」の紙面で紹介し、思い出の1つとしませんか。
なお、2月号では、平成21年12月に生まれた赤ちゃんの写真を集めます。
【応募方法】次の①、②をそろえてご応募ください。
①赤ちゃんが写っている写真(1枚)
※裏面にご両親と赤ちゃんのお名前、赤ちゃんの生年月日、ご住所、電話番号を記入すること。
※ご応募いただいた写真は、原則として返却しません。
②ご両親(ご家族)からのメッセージ(30字以内)
※様式は自由
【締め切り】1月13日(水)

【応募先】次のいずれかの場所にご応募ください。

- 役場(旧千畑庁舎)総務課
- 六郷出張所(学友館内)、仙南出張所(美郷町公民館内)
- 町のメール(info@town.misato.akita.jp)