



戸籍の窓

1月届出順

すこやかに

赤ちゃん

お父さん・お母さん

行政区

おしあわせに

新郎・新婦

行政区等

新郎・新婦

行政区等

やすらかに

亡くなったかた

年齢

行政区

亡くなったかた

年齢

行政区

人のうごき

1月末現在



人口	22,520人(-28)
男	10,702人(-17)
女	11,818人(-11)
世帯数	6,766世帯(±0) ()内は前月比



美郷交番からのお知らせ

自転車もルールを守って安全に

～覚えよう！自転車のルール 身につけよう！安全な乗り方～

気温も上がり、雪解けとともに自転車や人も解放的な気分となるこの時期は安全確認がおろそかになるなど、不注意な行動によって重大事故の発生が心配されます。

特にこの時期は、子どもや高齢者の歩行、自転車利用での直前横断や安全不確認等による交通事故が多発しています。

自転車のルールを覚え、安全な乗り方を身につけて交通事故に遭うことのないように注意しましょう。

自転車のルール

- ◎二人乗りの禁止
- ◎無灯火の禁止
- ◎並進の禁止
- ◎傘さし運転の禁止
- ◎携帯電話を使用しての運転禁止
- ◎ヘッドホン・イヤホンを使用して両耳をふさぐ等周囲の音が十分に聞こえないような状態での運転禁止

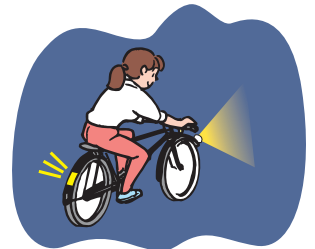
★携帯電話を使用しながらの運転



携帯電話で話をしたり、メールをしたりしながらの運転は大変危険です。自転車といえども、交通事故を起こした場合は、大きな責任を負うこととなります。

自転車も道路を通行する場合は車両と同じです。交差点や狭い道路から広い道路に出る際は、いったん止まって、左右の安全を十分確認してから通行しましょう。

夕暮れ時や夜間は、自分の存在を車両に知らせるための、明るい目立つ服装と夜行反射材の貼付を励行しましょう。



～「交通ルネサンス秋田」2010」運動展開中～

大仙警察署	☎0187(63)3355
美郷交番	☎0187(84)2004
美郷北駐在所	☎0187(85)3110
美郷南駐在所	☎0187(82)1100

3月

町のカレンダー

3/1 3/31

1 月	県展第7回仙北地域展(～3月14日) てとての会(保健センター13:30～15:30)	16 火		
2 火		17 水	コーヒーサロンてとて(まめだ屋10:00～14:00) くるみの会(保健センター10:00～15:00)	
3 水	大曲仙北地域自殺予防研修会 (仙南交流センター13:30～16:00) くるみの会(保健センター10:00～15:00)	18 木		
4 木		19 金		
5 金		20 土	図書館ボランティア「紙ひこうき」 (仙南交流センター14:00～15:00)	
6 土	わくわくおはなし「夢ふうせん」(学友館10:30～11:00)	21 日	春分の日	
7 日	町民バドミントン大会(リリオス8:30～)	22 月	振替休日	
8 月	ひまわり会(保健センター9:30～11:30)	23 火	町内小中学校等の卒業・卒園式 3月11日(火) 六郷中学校(同校10:00～) 仙南中学校(同校10:00～) 千畑中学校(同校14:00～) 3月17日(水) 千屋小学校、千畑南小学校、 六郷小学校、六郷東根小学校、 仙南西小学校、金沢小学校 (各校10:00～) 3月18日(木) 仙南東小学校(同校10:00～) 3月19日(金) 千畑幼稚園・保育園 六郷幼稚園・保育園 仙南幼稚園・保育園 (各園10:00～)	
9 火		24 水		
10 水	行政相談日(六郷公民館10:00～12:00)	25 木		
11 木		26 金		
12 金		27 土		
13 土	おはなしの会「しゃぼんだま」 (千畑交流センター10:00～11:00)	28 日		
14 日		29 月		
15 月	操体法(保健センター10:00～11:30)	30 火		学友館(図書館)、美郷町公民館図書室臨時休館 (～31日)
		31 水		

在宅外科当番医のご案内

診察日	当番医
3月7日(日)	大曲中通病院
14日(日)	仙北組合総合病院 外科
21日(日)	仙北組合総合病院 整形
22日(月)	大曲中通病院
28日(日)	大曲中通病院

診察時間 ● 午前10時～午後4時

電話番号 ● 仙北組合総合病院 0187-63-2111
大曲中通病院 0187-63-2131

歯科休日当番医のご案内

診察日	当番医	電話番号(0187)
3月7日(日)	角間川歯科医院(大仙市角間川町)	65-3536
14日(日)	ささき歯科医院(仙北市田沢湖)	44-3548
21日(日)	富岡歯科医院(大仙市太田町)	88-1123
28日(日)	高橋歯科医院(大仙市角間川町)	65-2238

診察時間 ● 午前9時～午後1時

休日救急医療連携事業 (日曜日・祝日および年末年始)

診療場所 ● 仙北組合総合病院
診療科目 ● 内科・小児科
診療時間 ● 午前9時～午後3時
☎0187(63)2111