

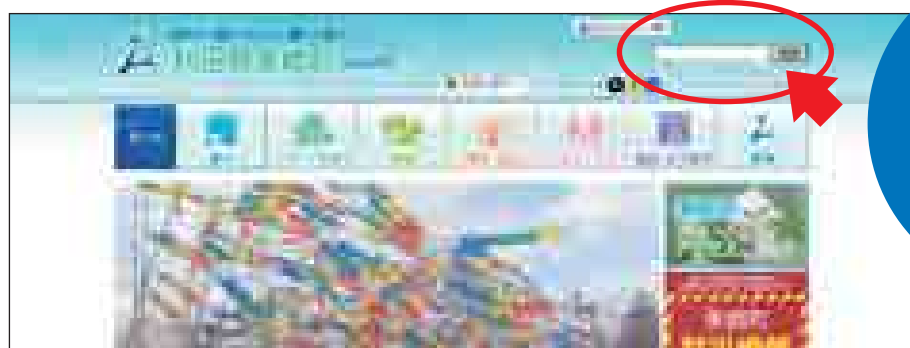
美郷町国民健康保険 健康づくりの推進に向けて

データヘルス計画を策定しました

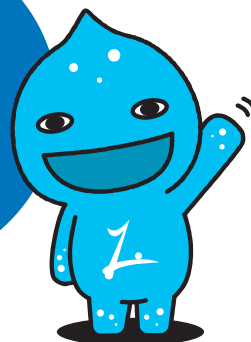
高齢化の急速な進展や医療の高度化などにより、国全体の医療費は年々増加しています。このため生活習慣病の予防や健康寿命を伸ばし、医療費の削減を目指す取組が求められています。

美郷町国民健康保険（国保）では、特定健診データや診療報酬明細書の情報を分析し、健康課題を把握したうえで、今後取り組むべき対策や効果的な保健事業を示したデータヘルス計画を策定しました。

データヘルス計画は、美郷町ホームページからご覧になれます。



ホームページ右上の検索バーで「データヘルス計画」と検索してみてください。



データヘルス計画がめざすもの

効果的な保健事業

健診データや診療報酬明細書の情報を分析・活用することで、効果的な保健事業や健康づくりを行えるようになります。

治療から予防へ

病気の予防、また病気になっても重症化しないように生活習慣の改善を心がけることで、より長い間健康な生活が送れるようになります。

医療費の適正化

美郷町国保加入者の一人当たりの医療費は増加傾向にあります。健康増進、適切な医療機関受診を周知することで、医療費の適正化に努めます。

データを分析して分かった生活習慣病予防の重要性

① 美郷町国保生活習慣病患者数TOP3!!

第2位 脂質異常症

およそ22%の人が
治療・通院しています!

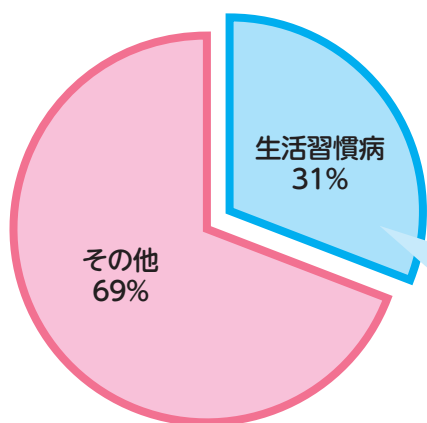
第1位 高血圧症

およそ28%の人が
治療・通院しています!

第3位 糖尿病

およそ10%の人が
治療・通院しています!

② 診療費に占める生活習慣病の割合



平成26年度美郷町国保の診療費（入院＋外来の費用）はおよそ14億2,350万円でした。一人当たりになると、年間**24万8,000円**ほどになります。
また、診療費の中で生活習慣病にかかった費用は**4億4,120万円**。実に診療費の31%を占めています。

生活習慣病とは

日々の生活習慣の積み重ねが原因となって発症する病気の総称です。

【主な生活習慣病】 高血圧、動脈硬化、心筋梗塞、糖尿病、脂質異常症、痛風など

③ 年齢と医療費の関係

年齢別1人当たりの医療費の推移

右のグラフは、美郷町国保加入者の年齢別1人当たりの医療費を示したものです。

医療費は、0歳から19歳までは減少していきませんが、それ以降は上昇に転じます。また、50歳を超えると、医療費が急激に増加しているのがわかります。

医療費の中で、大きな割合を占めるのが生活習慣病です。日々の生活習慣を見直し、健康的な生活を送ることで、将来の医療費増加を抑えることができます。



④ 美郷町の健康課題

美郷町のいいところ

平成26年度の特定健康診査受診率(国保に加入している40歳以上の方が受診する健診)は

60.6%!

県内3位!

美郷町の課題になるところ

メタボリックシンドローム該当率

20.4%!

県内23位!

メタボリックシンドローム予備群該当率

13.1%!

県内24位!



美郷町では、特定健康診査の受診率が高く、健康に対する意識は高いと考えられます。しかし、メタボリックシンドローム（肥満、高脂血症、高血糖、高血圧などが複合した状態のこと）の該当者・予備群の方は多く、将来、健康を損なう危険は高いといえます。

健康長寿を実現するためには、特定健康診査の結果を受け止め、日々の生活習慣を変えていくことが大切です。