

高齢者世帯等の雪下ろし費用の一部を助成します

冬期間の安心安全の確保と経済的負担軽減のため、自力で雪下ろしが困難な高齢者世帯等を対象に、雪下ろしに掛かる費用の一部を助成します。

■対象となる世帯

申請日において美郷町に住所があり、次の1、2、3の要件すべてを満たす世帯

1、住宅等要件

- ①美郷町内に自ら居住のための住居を有し、現に居住していること
- ②原則、本人の持家であること（2親等以内の親族から無償で借りている家屋も可。）

2、世帯、居住者要件

- ①近親者等の援助を受けることが困難であること
- ②他の者の扶養となっていないこと
- ③次の理由により、自力での雪下ろしが困難であること（次の方のみで構成される世帯）
 - ・70歳以上の方 ・要介護の認定を受けている方
 - ・要支援の認定を受けている方で、民生委員等が特に必要と認めた方
 - ・身体障害者手帳、療育手帳、精神障害者保健福祉手帳の所持者

3、課税要件

当該年度の町民税非課税世帯であること（生活保護世帯は、当事業の対象外）

■助成金額

作業区分	補助金額	一回あたりの補助金の上限	年間の利用回数
雪下ろし	作業賃金の2分の1	15,000円	年間2回まで
排雪	排雪車、運転費用の2分の1	10,000円	年間2回まで (雪下ろしとセット)

■申請書の置いてある所・提出先

- ・町福祉保健課（出張所では取り扱っていませんので、ご注意ください。）
 - ・民生委員宅
- ※申請書添付書類「家屋の写真」の撮影が困難な方には、後日、町職員が撮影にうかがいます。

■申請書提出後

- ・町から「決定通知書」と「雪下ろし登録事業者名簿」を送付します。
 - ・「雪下ろし登録事業者名簿」に掲載している事業者へ、直接雪下ろし依頼してください。
- ※雪下ろしの依頼や費用の支払い方法等、詳細については、決定通知書を送付する際に同封します。

雪下ろしに協力していただける方(登録事業者:個人・法人 不問)を募集しています!

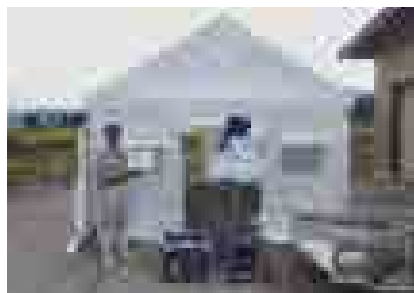
この事業による雪下ろしは、町に登録した事業者以外に依頼することはできませんので、例年雪下ろしをお願いしている方等いらっしゃいましたら、町へ登録するよう、お声がけください。

問 町福祉保健課 地域包括支援班 ☎0187(84)4907

住民生活課

コミュニティ助成を活用し防災機材を導入しました

一般財団法人自治総合センターの「地域防災組織育成助成事業・自主防災組織育成助成事業」を活用し、第一暁自主防災組織が災害避難用中型テントや発電機付投光機、千屋南部自主防災組織が水中ポンプや除雪機など、緊急時に必要な機材を導入しました。



■第一暁



■千屋南部

■コミュニティ助成とは

一般財団法人自治総合センターが宝くじの社会貢献広報事業の一環として、地域社会の発展と住民福祉の向上に寄与するために実施している事業です。利用を希望する方は下記までご相談ください。

問 町住民生活課 環境安全班 ☎0187(84)4903

今年度最後の古着・古布回収を実施します

町内における「燃やせるごみ」の量を減らすため、今年度も古着・古布の回収を実施しています。皆さまのご協力により、3回目の回収量は約3トンとなりました。

回収した古着・古布はリサイクルされ、日本国内だけではなく海外でも利用されます。

なお、今回が今年度最後の回収となります。皆さまのご協力をお願いします。

回収日時●11月13日(日) 午前9時～午後4時

回収場所●美郷中学校セミナーハウス
(旧トレーニングセンターみさと) 隣り車庫

回収物●古着、下着類、シーツ、毛布、タオル類など
※帽子、かばん、靴、羽毛や綿が入っている古着や布団、ペットに使用したものは回収できません。詳細については下記へお問い合わせください。

回収方法●透明または半透明な袋に入れて口をしぼって持参してください。

注意事項●段ボールや紙袋に入れた状態ではお受け取りできません。新品の衣類等は値札や包装紙など、クリーニング後の衣類等はお店のタグなどを外してください。

使用済みの小型家電製品も回収します

小型家電製品に含まれるレアメタルのリサイクルを進めるため、不要になった小型家電製品を「役場庁舎・学友館・公民館」の3カ所に設置している回収ボックスにより回収しています。今年度も、古着・古布回収に併せて小型家電製品も回収していますので、皆さまのご協力をお願いします。

回収日時●11月13日(日) 午前9時～午後4時

回収場所●美郷中学校セミナーハウス
(旧トレーニングセンターみさと) 隣り車庫

注意事項●小型電子電気機器以外は回収しません。詳細については下記へお問い合わせください。

回収する小型家電

大きさが25cm×15cm以下のもの

アダプター、MD・MP3 プレーヤー、携帯電話、ゲーム機、電卓、電子辞書、デジタルカメラ、メモリーカード、充電器など、小型電子電気機器

回収しないもの

テレビ、冷蔵庫・冷凍庫、洗濯機、エアコン、パソコン本体、単独の電池、CDやDVDなどの記録媒体

「ペットボトルのふた」の試験回収を実施します

現在、燃やせるごみとして回収している「ペットボトルのふた」について、今回の古着・古布回収に併せて試験的に分別回収を実施します。来年度以降の取り組みの参考としますので、ご協力よろしくをお願いします。

回収日時●11月13日(日) 午前9時～午後4時

回収場所●美郷中学校セミナーハウス
(旧トレーニングセンターみさと)隣り車庫

回収方法●透明または半透明な袋に入れて口をしぼって持参してください。

注意事項●今回の回収対象は「ペットボトルのふた」のみです。瓶のふた、ドレッシングのふた等については、これまでどおりの方法で処分してください。

問 町住民生活課 環境安全班 ☎0187(84)4903

防災行政無線の訓練放送を実施します

地震や津波などの災害発生に備え、全国一斉情報伝達訓練が実施されます。訓練当日には、次のとおり防災行政無線から放送が流れますので、ご理解とご協力をお願いします。

実施日時●11月29日(火) 午前11時

放送内容●
上りチャイム→「これは、テストです」×3
→「こちらは、防災美郷町役場です」→下りチャイム

問 町住民生活課 環境安全班 ☎0187(84)4903