

令和4年度 美郷町議会要覧



(ひらがなの「み」抽象化)
「希望」・「飛躍」・「親睦」

秋田県美郷町議会

目 次

- 美郷町民憲章 位置と地勢 町の沿革 1
- 町の概要 2
- 人口と世帯 3
- 議会の概要 4
- 議会費歳出予算（令和4年度当初予算）. 7
- 一般会計予算（令和4年度当初予算）. 8

町 の 木 ・ 花 ・ 鳥 ・ 魚

【木】

赤 松



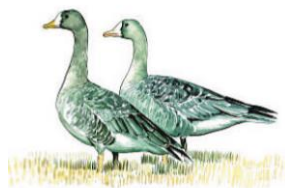
【花】

ラベンダー



【鳥】

雁



【魚】

はりざっこ

(イバラトミヨ)



美 郷 町 民 憲 章

私たちは 自然を愛し 心豊かに健やかに

未来にひらく美しいまちを ともにつくります

(平成17年8月29日制定)

位 置 と 地 勢

秋田県の南部、仙北平野南東部に位置し、東は奥羽山脈を境に岩手県、南は横手市、西及び北は大仙市にそれぞれ接しています。

総面積は、168.32km²で、東西に14km、南北に20kmの広がりを持っています。

町西部は、標高40mから50mの発達した扇状地の先端部にあつて、豊かな土壌に恵まれた県内有数の穀倉地帯を形成しています。全体の土地の形態は主に宅地、農用地、山林で構成され、宅地が5.7km²(3.4%)、農用地が70.1km²(41.6%)、山林が72.74km²(43.2%)であり可住地、非可住地が東西を2分しているという特徴を持っています。

気候は比較的温暖で、夏は高温多湿、冬は降雪が続き寒暖の差が大きく、冬期間の積雪は平均で平野部が1.5m前後、山間部においては2m前後に達します。

町 の 沿 革

慶長7年(1602年)佐竹義宣侯の治下に入り、徳川300年を経て明治維新を迎え廃藩置県によって秋田県となり、明治22年町村制施行とともに旧千畑町は、昭和30年3月に千屋村、畑屋村の2村が合併して千畑村が誕生、昭和61年3月に町制を施行し千畑町に、旧六郷町は明治24年7月に町制を施行、旧仙南村は、昭和31年9月金沢西根村と飯詰村の2村が合併して仙南村が誕生、同33年4月に横手市から金沢地区の一部が分市合併しました。

本町は平成の大合併により秋田県第1番目として、平成16年11月1日に千畑町、六郷町、仙南村、2町1村の、新生「美郷町」の誕生となりました。

町 の 概 要

面 積		168.32 km ²	
人 口	令和2年国勢調査		18,613 人
	令和4年3月末		18,434 人
世 帯 数	令和4年3月末		6,597 世帯
産 業 形 態 (平成27年国勢調査)	第1次産業		1,789 人 17.0 %
	第2次産業		3,177 人 30.2 %
	第3次産業		5,553 人 52.8 %
一 般 会 計 決 算 額 (令和2年度)	歳 入	自主財源	2,850,054千円 18.85%
		依存財源	12,267,354千円 81.15%
	計		15,117,408 千円
	歳 出		14,393,373 千円
実質公債費比率(令和2年度)		△0.3 %	
経常収支比率(令和2年度)		84.4 %	
財政力指数(令和2年度)		0.250	
令和4年度当初予算	一 般 会 計		11,411,034 千円
	特 別 会 計	国 保	2,277,259 千円
		下 水	250,161 千円
		集 排	186,235 千円
		後期高齢者医療	227,533 千円
	水道事業会計		収入 582,508 千円 支出 783,605 千円 <small>(支出には減価償却資産を含んでいます)</small>
地 方 債 残 高 (令和2年度末一般会計)		8,989,404 千円	

人 口 と 世 帯

(1) 男女別人口と世帯数 (国勢調査)

(単位：世帯/人)

調査年月	世帯数	人 口		
		男	女	計
平成 7年	6, 467	12, 396	13, 484	25, 880
平成12年	6, 582	12, 005	13, 001	25, 006
平成17年	6, 325	10, 872	12, 166	23, 038
平成22年	6, 291	10, 139	11, 535	21, 674
平成27年	6, 152	9, 486	10, 793	20, 279
令和2年	5, 999	8, 701	9, 912	18, 613

(2) 産業別就業者数

(単位：人/%)

区 分	総 数		第1次産業		第2次産業		第3次産業	
	人 数	構成	人 数	構成	人 数	構成	人 数	構成
平成 7年	13,176	100	3,307	25.1	4,558	34.6	5,311	40.3
平成12年	12,623	100	2,510	19.9	4,539	35.9	5,574	44.2
平成17年	12,107	100	2,521	20.8	3,962	32.7	5,624	46.5
平成22年	10,872	100	1,904	17.5	3,411	31.4	5,557	51.1
平成27年	10,519	100	1,789	17.0	3,177	30.2	5,553	52.8

議会の概要

令和4年4月1日 現在

(1) 議員数

議員定数 16人 (平成29年10月1日から
 現議員の任期満了年月日 (令和7年9月30日まで)
 前議員定数 18人 (平成25年10月1日から
 平成29年9月30日まで)
 ※特例期間議員数 48人 (平成16年11月1日から
 平成17年9月30日まで)

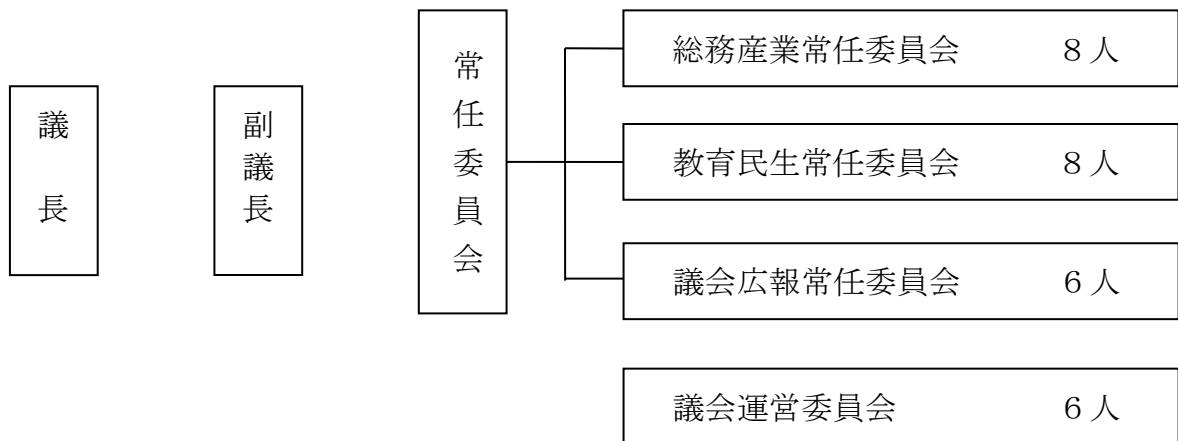
(2) 年代別議員数

年代別	30～ 39	40～ 49	50～ 59	60～ 69	70～ 79	平均年齢	最高年齢
人数	0人	0人	1人	8人	7人	67.7歳	76歳

(3) 経験別議員数

期目	1	2	3	4	5	6	7	8	9	10
人数	2人	3人	1人	2人	1人	1人	3人	0人	2人	1人

(4) 議会の構成



※正副議長の任期は4年
 常任委員会正副委員長及び委員の任期は2年

(5) 議会事務局職員 (監査委員事務局兼務)

事務局長 1人
 班長 1人
 上席主査 1人
 計 3人

(6) 会議の開催状況 (令和3年)

(単位：日)

開催月	本会議日数		委員会日数							
			常任委員会					議会運営委員会	予算特別委員会	決算特別委員会
	定例会	臨時会	総務	産業建設	総務産業	教民生	議広			
1月		1	1	1	1	1	3	1		
2月		2	1					3		
3月	5		1	1		1	2	3	2	
4月							4			
5月		1						2		
6月	3		1	2		1	3	1		
7月						1	3			
8月	2							1		
9月	2		1					1		2
10月		1			1	1	4	3		
11月	1				1		1	1		
12月	3	1			1	2	1	4		
合計	16	6	5	4	4	7	21	20	2	2

※令和3年10月から総務常任委員会と産業建設常任委員会を統合し、総務産業常任委員会となりました。

- ・議会全員協議会 1日
- ・議会意見交換会 6日

(7) 議案の議決状況 (令和3年)

(単位：件)

種別 提出者	件数	審議結果				
		可決 承認 同意 認定	修正可決	否決 不承認 不同意 不認定	撤回	審議未了 廃案
町長	86	86	0	0	0	0
議長・議員	11	11	0	0	0	0
合計	97	97	0	0	0	0

(8) 請願・陳情等の審査結果(令和3年)

(単位：件)

	件数	審議結果						
		採択	不採択	趣旨採択	一部採択	取り下げ	審議未了	その他
請 願	0	0	0	0	0	0	0	0
陳 情	9	6	1	1	0	0	0	1
合 計	9	6	1	1	0	0	0	1

(9) 議員報酬等の状況

議 長	288,000円
副 議 長	264,000円
議 員	255,000円

※参考 特別職の給与

町 長	796,000円
副 町 長	595,000円
教 育 長	534,000円

費用弁償	なし
旅 費 日 当	※宿泊を伴う場合 2,600円 ※県外で宿泊を伴わない場合 1,300円
宿 泊 料 (1泊)	甲地方 13,100円 乙地方 11,800円

(10) その他(令和3年)

各団体との意見交換会(商工会青年部OB会)…………… 1回開催

議会広報(みさと議会だより)の発行…………… 年4回発行(定例会毎)

議会だよりお知らせ版の発行…………… 年4回発行(定例会毎)

研修会等の状況…………… 議会運営委員会視察(秋田県羽後町議会)

※例年実施していた議員行政視察研修、研修会等は
新型コロナウイルスの影響により、実施なし

令和4年度議会費歳出予算

(単位：千円)

節	金額	内 訳
1. 報酬	49,464	議員報酬
2. 給料	13,514	職員給料
3. 職員手当等	21,229	議員期末手当 14,458 職員手当 6,771
4. 共済費	20,410	議員共済会負担金 16,315 職員共済負担金 4,095
7. 報償費	30	寄稿謝礼 10 講師謝礼 20
8. 旅費	989	費用弁償 638 普通旅費 351
9. 交際費	450	交際費
10. 需用費	2,277	食糧費 77 印刷製本費 17 広報印刷 1,366 消耗品費 773 修繕料 44
12. 委託料	600	会議録作成委託料 501 放送設備保守点検委託料 99
13. 使用料及び賃借料	41	車両借上料 35 会場借上料 6
18. 負担金補助及び交付金	2,163	県議長会負担金 943 行政視察補助金 800 広報研修補助金 210 議会運営研修補助金 210
計	111,167	一般会計に占める議会費の割合 0.97%

令和4年度一般会計予算

(単位：千円)

歳 入		歳 出	
款 別	金 額	款 別	金 額
町 税	1,406,048	議 会 費	111,167
地 方 譲 与 税	251,030	総 務 費	1,120,053
利 子 割 交 付 金	940	民 生 費	3,305,859
配 当 割 交 付 金	2,800	衛 生 費	899,209
株 式 等 譲 渡 所 得 割 交 付 金	3,300	労 働 費	11,218
法 人 事 業 税 交 付 金	18,100	農 林 水 産 業 費	1,141,895
地 方 消 費 税 交 付 金	441,000	商 工 費	615,102
自 動 車 税 環 境 性 能 割 交 付 金	14,000	土 木 費	1,320,655
地 方 特 例 交 付 金	14,700	消 防 費	504,575
地 方 交 付 税	5,389,978	教 育 費	1,291,640
交 通 安 全 対 策 特 別 交 付 金	2,400	災 害 復 旧 費	1,136
分 担 金 及 び 負 担 金	3,438	公 債 費	1,039,928
使 用 料 及 び 手 数 料	143,961	諸 支 出 金	28,597
国 庫 支 出 金	1,020,662	予 備 費	20,000
県 支 出 金	852,695		
財 産 収 入	37,974		
寄 付 金	27,050		
繰 入 金	172,676		
繰 越 金	150,000		
諸 収 入	437,282		
町 債	1,021,000		
歳 入 合 計	11,411,034	歳 出 合 計	11,411,034

