

令和6年度 美郷町議会要覧



(ひらがなの「み」抽象化)
「希望」・「飛躍」・「親睦」

秋田県美郷町議会

目 次

- 美郷町民憲章 位置と地勢 町の沿革 1
- 町の概要 2
- 人口と世帯 3
- 議会の概要 4
- 議会費歳出予算（令和6年度当初予算）. 7
- 一般会計予算（令和6年度当初予算）. 8

町 の 木 ・ 花 ・ 鳥 ・ 魚

【木】

赤 松



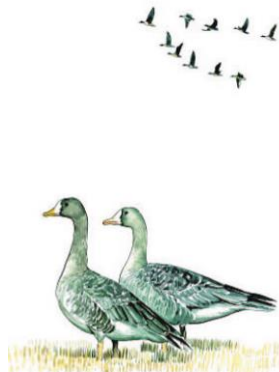
【花】

ラベンダー



【鳥】

雁



【魚】

はりざっこ

(イバラトミヨ)



美郷町民憲章

私たちは 自然を愛し 心豊かに健やかに

未来にひらく美しいまちを ともにつくります

(平成17年8月29日制定)

位置と地勢

秋田県の南部、仙北平野南東部に位置し、東は奥羽山脈を境に岩手県、南は横手市、西及び北は大仙市にそれぞれ接しています。

総面積は、168.32km²で、東西に14km、南北に20kmの広がりを持っています。

町西部は、標高40mから50mの発達した扇状地の先端部にあつて、豊かな土壌に恵まれた県内有数の穀倉地帯を形成しています。全体の土地の形態は主に宅地、農用地、山林で構成され、宅地が5.7km²(3.4%)、農用地が70.1km²(41.6%)、山林が72.74km²(43.2%)であり可住地、非可住地が東西を2分しているという特徴を持っています。

気候は比較的温暖で、夏は高温多湿、冬は降雪が続き寒暖の差が大きく、冬期間の積雪は平均で平野部が1.5m前後、山間部においては2m前後に達します。

町の沿革

慶長7年(1602年)佐竹義宣侯の治下に入り、徳川300年を経て明治維新を迎え廃藩置県によって秋田県となり、明治22年町村制施行とともに旧千畑町は、昭和30年3月に千屋村、畑屋村の2村が合併して千畑村が誕生、昭和61年3月に町制を施行し千畑町に、旧六郷町は明治24年7月に町制を施行、旧仙南村は、昭和31年9月金沢西根村と飯詰村の2村が合併して仙南村が誕生、同33年4月に横手市から金沢地区の一部が分市合併しました。

本町は平成の大合併により秋田県第1番目として、平成16年11月1日に千畑町、六郷町、仙南村、2町1村の、新生「美郷町」の誕生となりました。

町 の 概 要

面 積	168.32 km ²		
人 口	令和2年国勢調査		18,613 人
	令和6年3月末		17,649 人
世 帯 数	令和6年3月末		6,615 世帯
産 業 形 態 (令和2年国勢調査)	第1次産業		1,470 人 15.3 %
	第2次産業		2,880 人 30.1 %
	第3次産業		5,240 人 54.6 %
一 般 会 計 決 算 額 (令和4年度)	歳 入	自主財源	2,797,428千円 21.07%
		依存財源	10,482,347千円 78.93%
	計		13,279,775 千円
	歳 出		12,772,594 千円
実質公債費比率(令和4年度)			△1.5 %
経常収支比率(令和4年度)			82.1 %
財政力指数(令和4年度)			0.24
令和6年度当初予算	一 般 会 計		11,837,294 千円
	特 別 会 計	国 保	2,179,270 千円
		下 水	241,249 千円
		集 排	172,698 千円
		後期高齢者医療	255,628 千円
	水道事業会計		収入 624,512 千円 支出 768,854 千円 <small>(支出には減価償却資産を含んでいます)</small>
地 方 債 残 高 (令和4年度末一般会計)			8,916,027 千円

人 口 と 世 帯

(1) 男女別人口と世帯数 (国勢調査)

(単位：世帯/人)

調査年月	世帯数	人 口		
		男	女	計
平成 7年	6, 467	12, 396	13, 484	25, 880
平成12年	6, 582	12, 005	13, 001	25, 006
平成17年	6, 325	10, 872	12, 166	23, 038
平成22年	6, 291	10, 139	11, 535	21, 674
平成27年	6, 152	9, 486	10, 793	20, 279
令和 2年	5, 999	8, 701	9, 912	18, 613

(2) 産業別就業者数

(単位：人/%)

区 分	総 数		第1次産業		第2次産業		第3次産業	
	人 数	構成	人 数	構成	人 数	構成	人 数	構成
平成 7年	13,176	100	3,307	25.1	4,558	34.6	5,311	40.3
平成12年	12,623	100	2,510	19.9	4,539	35.9	5,574	44.2
平成17年	12,107	100	2,521	20.8	3,962	32.7	5,624	46.5
平成22年	10,872	100	1,904	17.5	3,411	31.4	5,557	51.1
平成27年	10,519	100	1,789	17.0	3,177	30.2	5,553	52.8
令和 2年	9,590	100	1,470	15.3	2,880	30.1	5,240	54.6

議 会 の 概 要

令和6年4月1日 現在

(1) 議 員 数

議員定数 16人 (平成29年10月1日から
(令和7年9月30日まで)
現議員の任期満了年月日
前議員定数 18人 (平成25年10月1日から
平成29年9月30日まで)
※特例期間議員数 48人 (平成16年11月1日から
平成17年9月30日まで)

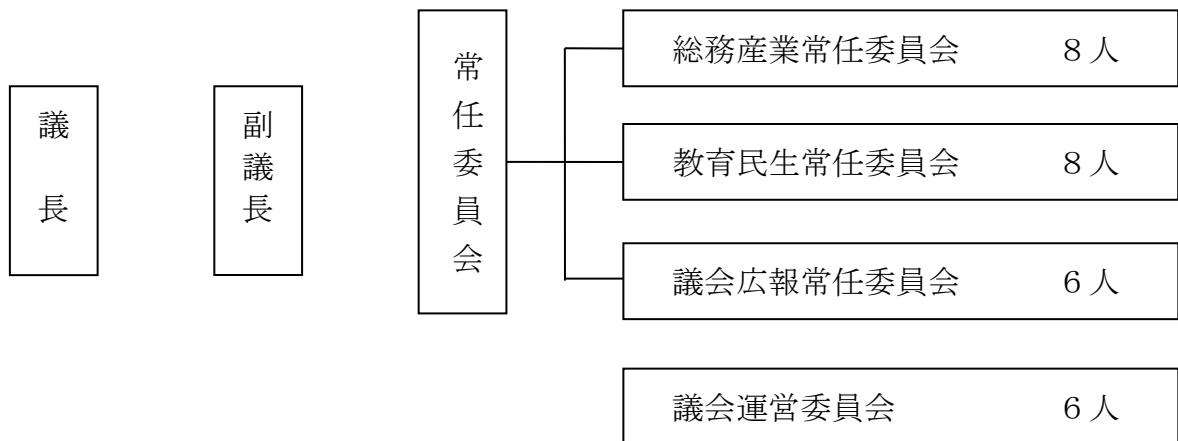
(2) 年代別議員数

年代別	30～ 39	40～ 49	50～ 59	60～ 69	70～ 79	平均年齢	最高年齢
人 数	0人	0人	1人	6人	9人	69.7歳	78歳

(3) 経験別議員数

期 目	1	2	3	4	5	6	7	8	9	10
人 数	2人	3人	1人	2人	1人	1人	3人	0人	2人	1人

(4) 議会の構成



※正副議長の任期は4年
常任委員会正副委員長及び委員の任期は2年

(5) 議会事務局職員 (監査委員事務局兼務)

事務局長 1人
班 長 1人
事務補助 1人
計 3 人

(6) 会議の開催状況 (令和5年)

(単位：日)

開催月	本会議日数		委員会日数							
			常任委員会					議会運営委員会	予算特別委員会	決算特別委員会
	定例会	臨時会	総産	務業	教民	育生	議広			
1月		1			1		2	3		
2月			1				1	1		
3月	5	1	1		1		1	3	2	
4月		1					2	2		
5月		1			1		2	1		
6月	3		1		1		2	3		
7月							2	1		
8月			1		1		2	3		
9月	4		1		1		1	2		1
10月		1	1		1		2	2		
11月		1	1		2		1	2		
12月	3		1		1		1	2		
合計	15	6	8		10		19	25	2	1

- ・議会全員協議会 4日
- ・議会意見交換会 1日
- ・議会活性化検討会 12日

(7) 議案の議決状況 (令和5年)

(単位：件)

提出者	種別	件数	審議結果				
			可決承認同意認定	修正可決	否決不承認不同意不認定	撤回	審議未了廃案
町長		114	114	0	0	0	0
議長・議員		14	14	0	0	0	0
合計		128	128	0	0	0	0

(8) 請願・陳情等の審査結果(令和5年)

(単位：件)

	件数	審議結果						
		採択	不採択	趣旨採択	一部採択	取り下げ	審議未了	その他
請願	0	0	0	0	0	0	0	0
陳情	16	10	2	4	0	0	0	0
合計	16	10	2	4	0	0	0	0

(9) 議員報酬等の状況

議長	288,000円
副議長	264,000円
議員	255,000円

※参考 特別職の給与

町長	796,000円
副町長	595,000円
教育長	534,000円

費用弁償	会議等出席時の車賃 ※住居と参会場所の往復分に路程キロ数に37円を乗じて得た額
旅費日当	※宿泊を伴う場合 2,600円 ※県外で宿泊を伴わない場合 1,300円
宿泊料 (1泊)	甲地方 13,100円 乙地方 11,800円

(10) その他(令和5年)

各団体との意見交換会

(町商工会青年部OB会、秋田おばこ農協女性部、町社会福祉協議会)・・・各1回開催

議会広報(みさと議会だより)の発行……………年4回発行(定例会毎)

議会だよりお知らせ版の発行……………年4回発行(定例会毎)

研修会等の状況……………行政視察研修(東京都大田区・千葉県・神奈川県ほか)

議会広報常任委員会視察(岩手県岩泉町議会・西和賀町議会)

大仙市・仙北市・美郷町議会議員交流会(大仙市)

県南三カ町村議会議員連絡協議会(東成瀬村)

秋田県町村議会議員研修会(秋田市)

美郷町議会議員研修会(美郷町)

令和6年度議会費歳出予算

(単位：千円)

節	金額	内 訳
1. 報酬	49,464	議員報酬
2. 給料	9,202	職員給料
3. 職員手当等	20,756	議員期末手当 17,583 職員手当 3,173
4. 共済費	17,920	議員共済会負担金 14,867 職員共済負担金 3,053
7. 報償費	30	講師謝礼 30
8. 旅費	1,732	費用弁償 1,254 普通旅費 478
9. 交際費	450	交際費
10. 需用費	3,056	食糧費 100 印刷製本費 18 広報印刷 2,138 消耗品費 800
12. 委託料	962	会議録作成委託料 863 放送設備保守点検委託料 99
13. 使用料及び賃借料	41	車両借上料 35 会場借上料 6
18. 負担金補助及び交付金	2,163	県議長会負担金 943 行政視察補助金 1,010 広報研修補助金 210
計	105,776	一般会計に占める議会費の割合 0.89%

令和6年度一般会計予算

(単位：千円)

歳 入		歳 出	
款 別	金 額	款 別	金 額
町 税	1,454,782	議 会 費	105,776
地 方 譲 与 税	254,123	総 務 費	1,293,489
利 子 割 交 付 金	300	民 生 費	3,476,114
配 当 割 交 付 金	3,500	衛 生 費	1,125,922
株 式 等 譲 渡 所 得 割 交 付 金	2,900	労 働 費	10,281
法 人 事 業 税 交 付 金	24,800	農 林 水 産 業 費	900,981
地 方 消 費 税 交 付 金	420,500	商 工 費	464,340
自 動 車 税 環 境 性 能 割 交 付 金	16,700	土 木 費	1,235,406
地 方 特 例 交 付 金	14,200	消 防 費	545,656
地 方 交 付 税	5,717,012	教 育 費	1,615,218
交 通 安 全 対 策 特 別 交 付 金	2,500	災 害 復 旧 費	1,206
分 担 金 及 び 負 担 金	2,964	公 債 費	1,003,861
使 用 料 及 び 手 数 料	115,130	諸 支 出 金	39,044
国 庫 支 出 金	869,711	予 備 費	20,000
県 支 出 金	879,618		
財 産 収 入	22,210		
寄 付 金	35,139		
繰 入 金	234,380		
繰 越 金	250,000		
諸 収 入	375,525		
町 債	1,141,300		
歳 入 合 計	11,837,294	歳 出 合 計	11,837,294

