

自転車損害賠償責任保険等に加入しましょう!

「秋田県自転車条例」により、令和4年4月1日から自転車損害賠償責任保険等(自転車利用によって、他人の生命・身体に損害を与えた場合に補償する保険・共済)への加入が義務化されます。万が一の事故に備え、必ず保険等へ加入してください。自転車は車のなかまです。定期的に整備士による点検・整備を受け、交通ルールを守り、安全に利用しましょう。詳細は、秋田県ホームページ(<https://www.pref.akita.lg.jp/pages/archive/58212>)をご確認ください。

問 秋田県県民生活課 ☎018(860)1523

新型コロナウイルス感染症での 自宅療養者へ給付金を支給します

秋田県では、新型コロナウイルス感染症に感染し、自宅療養をされた方に、1人当たり3万円の給付金を支給します。詳細は、秋田県ホームページ(<https://www.pref.akita.lg.jp/pages/archive/62681>)をご覧ください。下記へお問い合わせください(午前9時から午後6時まで)。



問 秋田県新型コロナウイルス感染症
自宅療養者給付金コールセンター ☎0120(515)153

地域密着型サービス事業所の 公募に係る説明会を開催します

日時 ● 4月28日(木) 午前10時
会場 ● 大仙市役所仙北庁舎3階大会議室(大仙市高梨)

公募サービス ●

- ① 定期巡回・随時対応型訪問介護看護
- ② 看護小規模多機能型居宅介護

※整備期間は令和4年度から令和5年度です。

応募要件 ● 設置主体が法人であること(②は病床を有する診療所の開設者でも可)
・整備期間内に事業の開始が可能であること
・介護保険法第78条の2第4項各号に該当しないこと
・公募に係る説明会に参加すること

申込方法 ● メールで「法人名、参加者名、電話番号、開設を希望する事業名、開設予定地、開設予定時期」を明記のうえ、お申し込みください。その後、電話でご確認ください(参加は2名まで)。

申込期限 ● 4月21日(木) 午後5時

問 介護保険事務所 指導監査班
☎0187(86)3913 ✉j-kansa@oskaigonet.or.jp

美郷町唯一の葬儀会館
セレモニーホールみさと
葬儀のことなら、まかせて安心!
比べてください! 他社にはできない
このサービスで、この値段!!
ご遺体
安置室
完備!!
(有)花宝堂 六郷葬儀社
☎0187(84)1579
イフ会員募集中!

美郷交番からの お知らせ

警察官・警察行政職員の募集

■警察官A(1回目)

受付期間 ● 5月9日(月)～6月3日(金)

第1次試験日 ● 7月10日(日)

第2次試験日 ● 8月上旬および8月下旬

受験資格 ● 昭和62年4月2日以降に生まれた方で大学を卒業または卒業見込みの方

■警察行政職員(大学卒業程度)

受付期間 ● 5月9日(月)～5月24日(火)

第1次試験日 ● 6月19日(日)

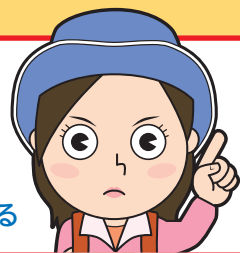
第2次試験日 ● 7月中旬および8月上旬

受験資格 ● ・昭和63年4月2日から平成13年4月1日までに生まれた方(学歴制限なし)
・平成13年4月2日以降に生まれた方で大学を卒業または卒業見込みの方

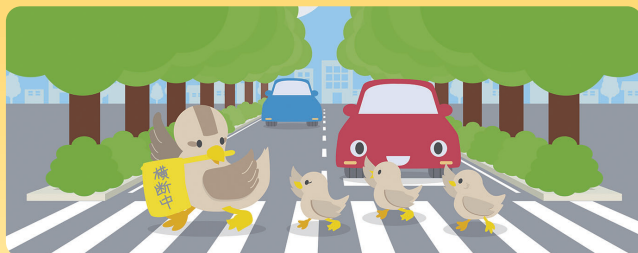
山菜採りの遭難防止

いよいよ山菜採りのシーズンに入ります。次のことに注意して遭難防止に努めましょう。

- 一人で山に入らない
- 家族に行き先を告げる
- 知らない山に入らない
- 携帯電話を持つ
- 服装・所持品は目立つ色にする



春の全国交通安全運動の実施 ～新入学(園)児を交通事故から守ろう～



■運動期間

4月6日(水)～4月15日(金)

交通事故死ゼロを目指す日
4月10日(日)

■運動の重点

- ・子どもをはじめとする歩行者の安全確保
- ・歩行者保護や飲酒運転根絶などの安全運転意識の向上
- ・自転車の交通ルール順守の徹底と安全確保

問い合わせ

大仙警察署 ☎0187(63)3355
美郷交番 ☎0187(84)2004
美郷北駐在所 ☎0187(85)3110
美郷南駐在所 ☎0187(82)1100

ニュースポーツ「モルック」を体験してみませんか！

「みさぼーと」では、今話題のニュースポーツ「モルック」の無料体験を開催しています。ルールが簡単で体力もほとんど必要のない競技なので、子どもからお年寄りまで誰でも楽しめます。お気軽にご参加ください。

- 日時** ●4月16日(土)
午前10時～正午
- 会場** ●美郷町屋内スポーツ館(畑屋字高野)
- 体験時間** ●1回当たり1時間程度
- 内容** ●モルックの説明、実際の道具を使用した競技体験
※経験者向けに別メニューも用意しています。
- 対象** ●どなたでも参加可能
(小学校低学年までは保護者同伴)
- 持ち物** ●マスク、飲み物、上履き
- 参加料** ●無料
- 申込期限** ●4月15日(金)
- 受付時間** ●午前9時～午後5時(月曜日休館)

申・問 NPO法人みさぼーと ☎0187(84)4922

**令和4年度税務職員採用試験
(高校卒業程度)のお知らせ**

仙台国税局では、税務のスペシャリストとして活躍するバイタリティーあふれる税務職員を募集しています。国の財政を支える税務職員に、あなたもチャレンジしてみませんか。

- 受験資格** ●次のいずれかを満たす方
 - ①令和4年4月1日において高校卒業後3年を経過していない方および令和5年3月までに高校を卒業見込みの方
 - ②人事院が①に掲げる方に準ずると認める方

- 受付期間** ●6月20日(月)～6月29日(水)
- 申込方法** ●国家公務員試験採用情報NAVI(<https://www.jinji.go.jp/saiyo/saiyo.html>)からお申し込みください。

第1次試験日 ●9月4日(日)

問 仙台国税局 人事第二課 ☎022(263)1111
人事院東北事務局 ☎022(221)2022

株式会社美郷の大地 臨時職員を募集します

- 募集内容** ●①薬用植物の試験栽培
②美郷町ラベンダー園の栽培管理業務
※部門ごとの繁忙や天候により、一時的に兼任する場合があります。

- 募集人数** ●①2名 ②1名
- 資格等** ●①農作業や機械作業の経験が豊富で、一般事務程度のパソコン操作ができる方
②ラベンダー栽培の経験がある方
- 雇用期間** ●4月16日(土)～令和5年3月31日(金)
- 就業時間** ●1日8時間、週40時間以内
- 就業場所** ●美郷町堆肥センター、美郷町ラベンダー園ほか
※部門により異なります。

- 時給** ●822円
- 加入保険等** ●雇用保険、労災保険、健康保険、厚生年金
- 応募方法** ●ハローワークを通じてご応募ください。
- 応募期限** ●4月8日(金)

申 ハローワーク大曲 ☎0187(63)0335

問 株式会社美郷の大地 ☎0187(85)2121

**JAL presents
「ブラウブリッツ秋田」の試合に無料で招待！**

日本航空株式会社の協賛により、美郷町にお住まいの皆さんをブラウブリッツ秋田のホームゲームに無料で招待します。当日はたくさんのグルメとスタジアムイベントをお楽しみいただけます。ぜひ、この機会にサッカー観戦をお楽しみください！

- 日時** ●4月17日(日)
開場:午前10時30分 試合開始:午後1時
- 会場** ●ソユースタジアム(秋田市八橋運動公園)
- 対戦相手** ●V・ファーレン長崎
- 申込方法** ●右記QRコードを読み込み、必要事項を記入のうえ、お申し込みください(先着200名)。
- 申込期限** ●4月12日(火) 午後11時59分



問 ブラウブリッツ秋田
☎018(874)9777 URL <https://blaublitz.jp/>

消防署からのお知らせ

4月3日(日)から4月9日(土)までの1週間、春の火災予防運動が行われます。消防署ではこの期間、電話による住宅用火災警報器設置調査を予定していますのでご協力をお願いします。

問 大曲消防署南分署 予防班 ☎0187(87)8119
東分署 予防班 ☎0187(88)2119

JAL羽田工場をリモートで見学してみませんか

JAL羽田工場見学スタッフにより、航空教室、格納庫のご案内、リニューアルした「SKY MUSEUM」の紹介を行っています。

- 日程** ●①午前11時から ②午後1時40分から
※水曜日、金曜日を除く。
※1日2回、各コース約45分となっています。

- 見学コース** ●
 - ・ボーイング787編
航空教室とボーイング787を中心に解説するコース
 - ・エアバスA350編
航空教室とボーイングA350を中心に解説するコース
 - ・キッズスペシャル1(くこうではたらくるま)
空港で働く車を中心に解説するコース
※実験もあります。
 - ・キッズスペシャル2(みんなげんきJALのひこうき)
JALの飛行機についてクイズを交えながら解説するコース
※詳細は専用予約サイトの日程表をご覧ください。

- 実施方法** ●Zoomウェビナーによる配信
- 参加定員** ●各回先着200名
※定員に達し次第、予約受付を終了します。
- 内容** ●航空教室・展示エリア紹介・格納庫案内(格納庫からのライブ中継はなし)
- 申込方法** ●リモート工場見学専用予約サイト(<https://www.jal.co.jp/kengaku/remote>)にてお申し込みください。
※「JAL リモート工場見学」などで検索してもアクセスできます。

- 参加費** ●無料
- その他** ●・Zoomウェビナーを視聴可能なパソコンなどは各自でご準備ください。
・そのほか参加時の注意事項などについては、専用予約サイトをご確認ください。

問 日本航空 羽田工場見学 ☎03(5460)3755