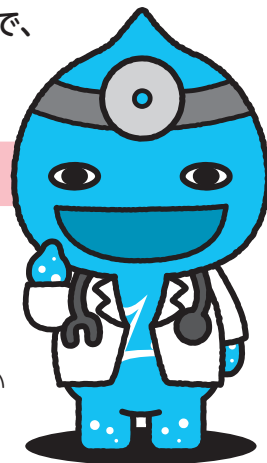


令和5年度の美郷町早朝総合健診は 4月5日(水)から始まります

健康づくり推進員を通じて受診通知書(採尿・採便容器等を同封)を配布していますので、注意事項をご確認のうえ受診してください。なお、転入などで新たに受診を希望される方は町福祉保健課までご連絡ください。

持ち物 受診通知書、健康保険証、健康手帳(40歳以上)

- 受診通知書に記載の健診日で都合が合わない場合は、他の健診日でも受診できます。次ページの日程表をご覧のうえ、直接会場までお越しください。
- お申し込みをしていない方も追加で受診できます。
- 特定健康診査・健康診査は医療機関でも受診できます。申込み調べで「医療機関で受ける」と記入した方の受診券には「特定健診(医療機関)」または「健康診査(医療機関)」と記載されています。健康保険証と受診券を提示することにより、かかりつけ医等で受診できます。
※実施できない医療機関もありますのでご注意ください。



早朝総合健診では各種がん検診なども行っています

美郷町早朝総合健診では特定健康診査・健康診査のほか、がん検診などの各種検診も行っています。がん検診などは加入している健康保険に関係なく、対象年齢の方であればどなたでも受診できます。

対象年齢の方で検診の受診を希望する方は、町福祉保健課までご連絡ください。この機会にぜひ受診しましょう！

次の方は
検診料金が
無料と
なります

- 年度末の年齢が70歳以上の方
- 65歳以上70歳未満の方で、身体障害者手帳1級から3級、療育手帳重度(A)、精神障害者保健福祉手帳1級または2級、障害年金1級または2級のいずれかに該当する方
- 生活保護受給世帯の方
- 令和4年度市町村民税非課税世帯の方
- 令和5年度無料クーポン対象の方

項目	対象者	内容・方法	自己負担額
特定健康診査	美郷町国民健康保険に加入している40歳以上75歳未満の方	問診・身体測定・血圧測定・腹囲測定・検尿・血液検査(尿酸、クレアチニン、貧血検査を含む)・診察・心電図・眼底検査	無料
健康診査	75歳以上の方	問診・身体測定・血圧測定・検尿・血液検査(クレアチニンを含む)・診察	無料
肺がん・結核検診	40歳以上の方	問診・胸部レントゲン、問診の結果により痰の検査	500円
胃がん検診	40歳以上の方	問診・胃部レントゲン	1,200円
大腸がん検診	40歳以上の方	問診・便潜血検査(2日分)	500円
子宮がん検診	20歳から39歳までの女性、または40歳以上で偶数年齢の女性	問診・視診・子宮頸部の細胞診・超音波検診	1,300円
乳がん検診	40歳以上で偶数年齢の女性	問診・マンモグラフィ(乳房X線検査) ※40歳以上50歳未満の方は二方向	1,300円
骨粗しょう症検診	20歳、25歳、30歳、35歳、40歳、45歳、50歳、55歳、60歳、65歳、70歳の女性	問診・腕のレントゲン	600円
前立腺がん検診	50歳以上の男性	問診・血液検査	500円
肝炎ウイルス検診	40歳、45歳、50歳、55歳、60歳、65歳、70歳で過去に検診を受けたことがない方	問診・血液検査	無料

※各年齢は令和5年度末の年齢です。 ※自己負担額は前年度から変更ありません。

問●町福祉保健課 健康対策班 ☎0187(84)4900

早朝総合健診日程表

受付時間 午前5時30分～午前8時30分

- 注意事項 ● 次の日程では男女ともに受診できます。日曜日の健診日は混雑することが予想されますので、時間に余裕をもってお越しください。
● 行政区の割当日以外の日程でも受診できます。

	実施月日	会場	行政区名
千畑地区	5月 9日(火)	美郷町住民活動センター	上畑屋、下畑屋、湯竹、善元寺
	10日(水)		羽貫谷地、塚、安城寺下、大柳
	12日(金)		安城寺上、中野、大畑、外川原
	15日(月)	みさと福祉センター	千屋北部、千屋中部、千屋南部、小荒川
	16日(火)		土崎北部、土崎南部
	17日(水)		本堂東部、本堂西部、本堂中部
	18日(木)		元本堂南部、元本堂北部、黒沢、大坂
	19日(金)		善知鳥、一丈木、第一暁、第二暁
六郷地区	4月21日(金)	美郷町中央体育館 (保健センター隣)	大町、上町、荒町、古町、赤城、都野
	24日(月)		琴平、東高方町、本道町、細筑、雀柳、北雀柳、野中
	25日(火)		米町、馬町、西高方町、旭町
	26日(水)		宝門町、小安門団地、上鎌田、中鎌田、下鎌田、作山
	28日(金)		新町、本館、大荒田、浮池、遠槻
	5月 8日(月)	六郷東根コミュニティセンター	押切紀の国、関田、中村、田の尻、一ツ屋、四天地、荒川、七滝、四ツ屋、明田地(六郷)
仙南地区	4月 5日(水)	旧仙南庁舎	町田、御前、上萩沢、下萩沢、中前郷、下前郷
	7日(金)		上深井、駅前、川原保、中関、谷地中、森先
	10日(月)	金沢コミュニティセンター	明田地(仙南)、上野荒町、下野荒町、籠林、寺田、長岡森
	11日(火)		上前郷、米ノ口、茨島、石神、野際
	12日(水)	旧仙南庁舎	鶴水、上中野町、下中野町、佐野、天神堂、扇田、南町
	14日(金)		上千小町田、下千間谷地、山本、谷地川、中島・藤原、橋本
	18日(火)	金沢西根コミュニティセンター	菅谷地、八卦・熊堂、石柳、笹巻、釜蓋、今泉、百目木、下夕堰、本田
19日(水)	後三年、元村、四ツ谷、新田、大久保、万願寺		
全地区	4月16日(日)	旧仙南庁舎	※全行政区の方が対象です。
	5月28日(日)	美郷町住民活動センター	
	6月 4日(日)	美郷町中央体育館 (保健センター隣)	

レディースデー について

受付時間 早朝 午前5時30分～午前8時30分 午後 正午～午後1時

※子宮がん検診の受付は午前7時までです。子宮がん検診を受診しない方は、受付開始が午前7時以降になります。

- 注意事項 ● レディースデーは女性のみ受診できます。
● 早朝は混雑することが予想されますので、時間に余裕をもってお越しください。

レディースデーの午後の日程では、特定健康診査・健康診査や胃・肺・大腸・前立腺がん検診、
肝炎ウイルス検診、風しん抗体検査は行っていませんので、ご注意ください。

	実施月日	会場	行政区名	乳・子宮がん検診	骨粗しょう症検診
早朝	4月 6日(木)	旧仙南庁舎	※全行政区の方が対象です。	○	○
	13日(木)	みさと福祉センター		○	○
	20日(木)	美郷町中央体育館(保健センター隣)		○	○
	27日(木)			○	○
	5月11日(木)	美郷町住民活動センター		○	○
午後	4月 7日(金)	旧仙南庁舎	※全行政区の方が対象です。	○	
	14日(金)			○	
	21日(金)	美郷町中央体育館(保健センター隣)		○	
	28日(金)			○	
	5月12日(金)	美郷町住民活動センター		○	○
	16日(火)	みさと福祉センター		○	
17日(水)	○				